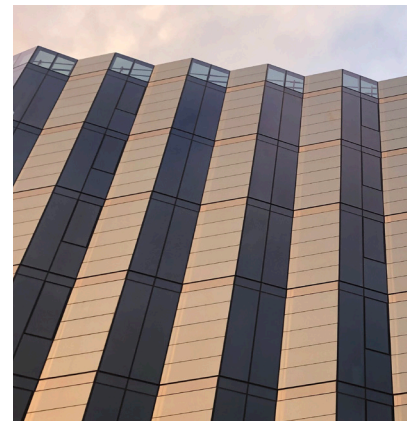
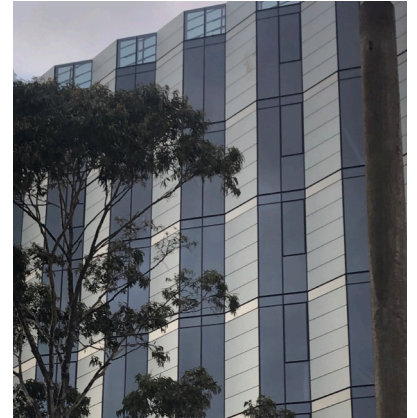


Spencer Street in Melbourne (AU)



An Australiens erster Solarfassade wurden transparente Fensterflächen mit opaken Solarmodulen, bestehend aus hellgrauen SKALA-Modulen, kombiniert. Die unterschiedlichen Fassadenmaterialien sind hier optimal nach der Sonneneinstrahlung ausgerichtet.



75,73 MWh

Energieertrag pro Jahr



58 310 kg

CO₂-Einsparung pro Jahr basierend auf länderspezifischen Emissionsfaktoren



Light Grey G004

Auftraggeber:	Fethers architectural pty ltd
Architekt:	Pete Kennon
Projektrealisierung:	2023
Projektstandort:	Melbourne, Australien
Gebäudetyp:	Geschäftshaus
Fassadenfläche:	1203 m ²
Modulanzahl:	1220 Module
Anlagenleistung:	146 kWp
Farbe:	SKALA Light Grey
Projektpartner:	Fethers architectural pty ltd
Fotos:	Fethers architectural pty ltd