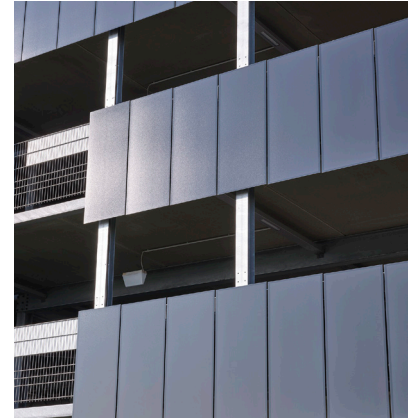




Empower your facade



Die Verwendung einer vereinfachten Unterkonstruktion macht die Realisierung der Solarfassade an diesem Parkhaus besonders attraktiv und ist damit wegweisend für die weitere Entwicklung des Einsatzes an Industriefassaden.



66,84 MWh

Energieertrag pro Jahr



23 500 kg

CO₂-Einsparung pro Jahr basierend auf länderspezifischen Emissionsfaktoren



Black
B001

Auftraggeber/Architekten:

RWE Technology International GmbH

Projektrealisierung: 2022

Projektstandort: Essen, Deutschland

Gebäudetyp: Parkhaus

Fassadenfläche: 840 m²

Modulanzahl: 800 Module

Anlagenleistung: 120 kWp

Farbe: SKALA Black

Projektpartner: elektroBAU Dresden GmbH

Fotos: Olaf Rohl