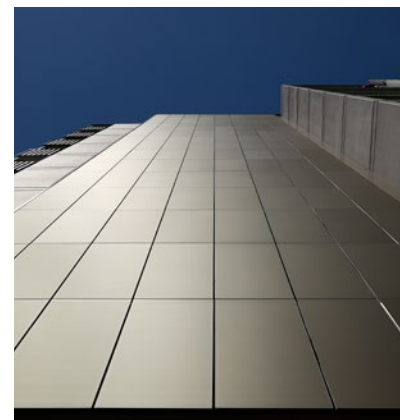




Empower your facade



Gesamtsanierung des 1971 erbauten Wohnkomplexes an der Melchiorstrasse. Zwei bronzefarbene Solarfassaden an der Süd- und Westseite des Hochhauses produzieren einen Teil der Energie und Wärme und verbessern die Ökobilanz.



18,6 MWh

Energieertrag pro Jahr



9,95 Tonnen

CO₂-Einsparung pro Jahr



Bronze
3001

Auftraggeber:	FamBau
Architekten:	W2H Architekten, Bern
Projektrealisierung:	2018
Projektstandort:	Bern, Schweiz
Gebäudetyp:	Wohngebäude / Sanierung
Fassadenfläche:	267,75 m ²
Modulanzahl:	255 Module
Anlagenleistung:	37 kWp
Farbe:	SKALA Bronze 3001
Projektpartner:	SwissFassadentechnik AG, Bern
Fotos:	Albrecht Voss