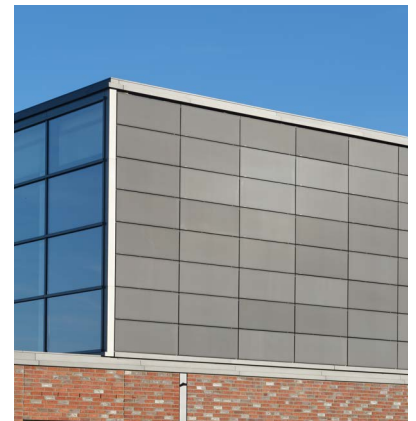
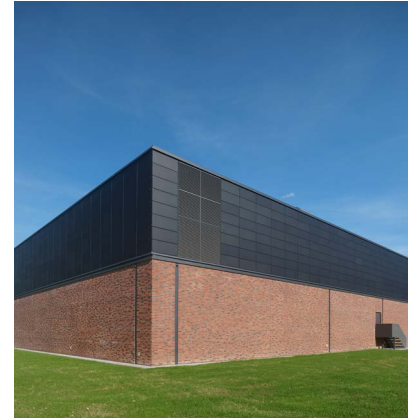


# Dreifeld-Sporthalle in Gronau



## Empower your facade



An der neuen Dreifeld-Sporthalle der Gesamtschule in Gronau sorgen als optischer Kontrast zur roten Klinkerfassade im Erdgeschoss 536 anthrazitfarbende SKALA-Module an drei Seiten des Obergeschosses für eine nachhaltige Stromerzeugung.



### 37,42 MWh

Energieertrag pro Jahr



### 13.200 kg

CO<sub>2</sub>-Einsparung pro Jahr basierend auf länderspezifischen Emissionsfaktoren



Anthracite  
G001

Auftraggeber:	Landkreis Hildesheim
Architekten:	Kiefer   Sander Architekten BDA PartG mbB, Sarstedt
Projektrealisierung:	2021
Projektstandort:	Gronau, Deutschland
Gebäudetyp:	Sporthalle
Fassadenfläche:	565 m <sup>2</sup>
Modulanzahl:	536 Module
Anlagenleistung:	75 kWp
Farbe:	SKALA Anthrazit G001
Projektpartner:	elektroBAU Dresden GmbH
Fotos:	Olaf Rohl