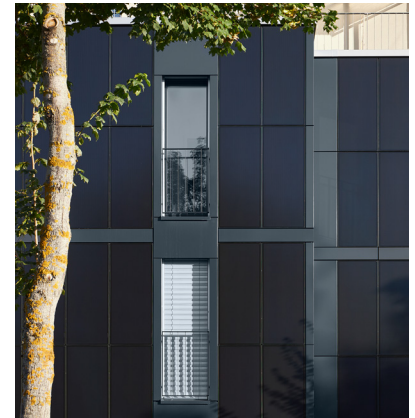


Senn Areal in Bern (CH)



Empower your facade

Neubau des energieeffizienten Wohn- und Geschäftshauses auf dem Senn-Areal mit einer Solarfassade auf der Süd-Ost-Seite des Gebäudes.



11,6 MWh

Energieertrag pro Jahr



100 kg

CO₂-Einsparung pro Jahr basierend auf länderspezifischen Emissionsfaktoren



Black
B001

Auftraggeber:	FamBau
Architekten:	pjk Architekten AG, Ittingen
Projektrealisierung:	2016
Projektstandort:	Bern, Schweiz
Gebäudetyp:	Neubau Büro / Wohnungsbau
Fassadenfläche:	136 m ²
Modulanzahl:	120 Module
Anlagenleistung:	17,5 kWp
Farbe:	SKALA Schwarz B001
Projektpartner:	SwissFassadenTechnik AG, Bern
Fotos:	Albrecht Voss