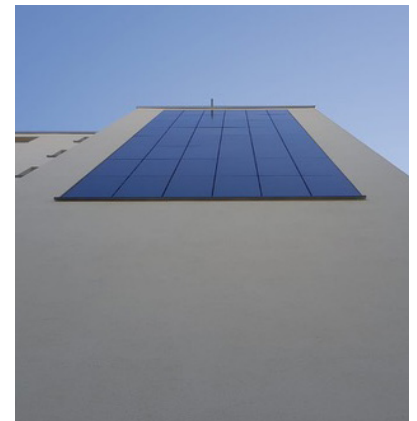
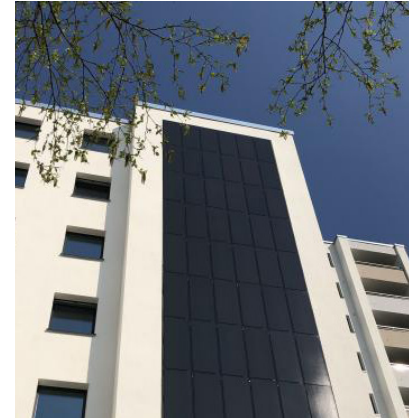


Wohnpark Mariendorf in Berlin (DE)



Empower your facade

Im Rahmen einer Modernisierung wurde in 36 Häusern ein Energiekonzept bestehend aus Blockheizkraftwerken und erneuerbarem Strom aus Photovoltaik-Modulen umgesetzt. Die 100 qm große Photovoltaik-Anlage fügt sich jeweils harmonisch in das Gesamtbild des Gebäudes ein.



7,9 MWh

Energieertrag pro Jahr



2 800 kg

CO₂-Einsparung pro Jahr basierend auf länderspezifischen Emissionsfaktoren



Black
B001

Auftraggeber:	Gewobag
Architekten:	Projekt Plan und Bau K2 GmbH
Projektrealisierung:	2018
Projektstandort:	Berlin, Deutschland
Gebäudetyp:	Achtgeschossige Wohngebäude
Fassadenfläche:	105 m ²
Modulanzahl:	96 Module
Anlagenleistung:	13,92 kWp
Farbe:	SKALA Schwarz B001
Projektpartner:	ecopark GmbH GASAG Solution Plus AG
Fotos:	Leo Seidel